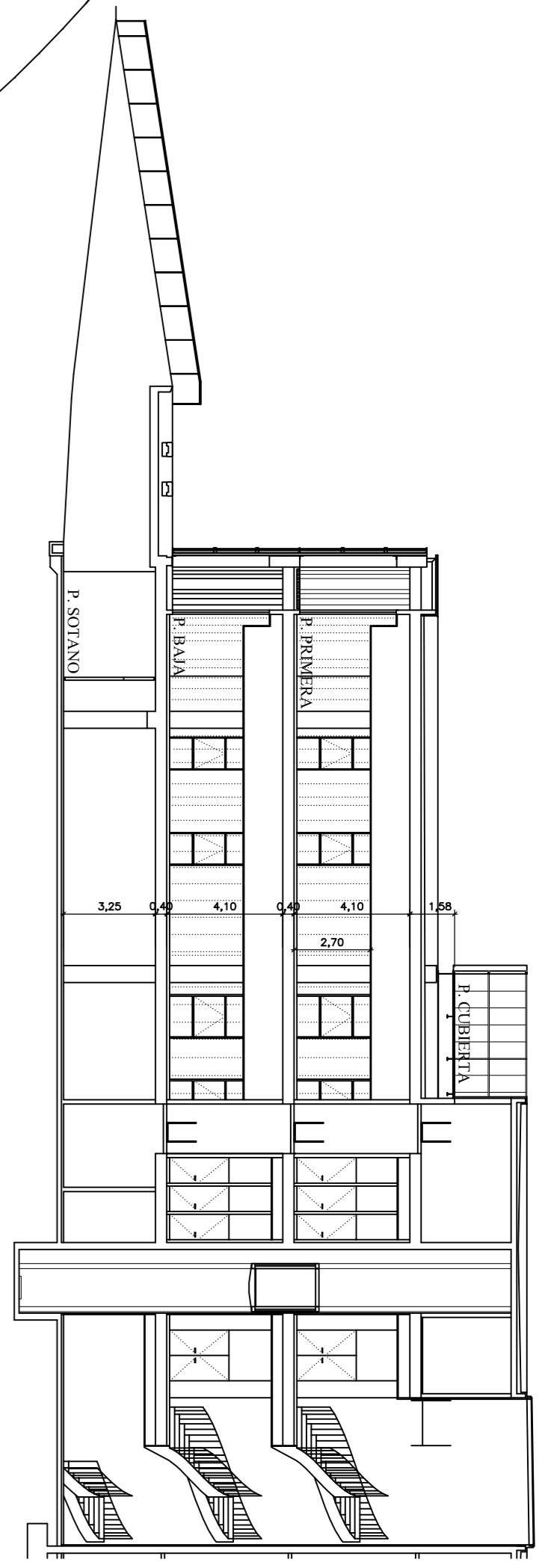


PLANTA PRIMERA



SECCION A-A'

MEMORIA DE GASIS INSTRUMENTALES

- COLUMNA REGISTRABLE PRSDE FALSO TEJIDO A MOBILIARIO DE LABORATORIO PARA BAJADA DE CANALIZACION DE GASIS
- CANALIZACION EN TUBERIA COBRE PARA N°2 CON LLAVE DE CORTE EN CADA UNA DE LAS BAJADAS AL MOBILIARIO O VITRINA DE GASIS
- CANALIZACION EN TUBERIA COBRE PARA N°3 CON LLAVE DE CORTE EN CADA UNA DE LAS BAJADAS AL MOBILIARIO O VITRINA DE GASIS
- CANALIZACION EN TUBERIA COBRE PARA N°4 CON LLAVE DE CORTE EN CADA UNA DE LAS BAJADAS AL MOBILIARIO O VITRINA DE GASIS
- CANALIZACION EN TUBERIA COBRE PARA N°5 CON LLAVE DE CORTE EN CADA UNA DE LAS BAJADAS AL MOBILIARIO O VITRINA DE GASIS
- CANALIZACION EN TUBERIA COBRE PARA N°6 CON LLAVE DE CORTE EN CADA UNA DE LAS BAJADAS AL MOBILIARIO O VITRINA DE GASIS
- CANALIZACION EN TUBERIA COBRE PARA N°7 CON LLAVE DE CORTE EN CADA UNA DE LAS BAJADAS AL MOBILIARIO O VITRINA DE GASIS
- CANALIZACION EN TUBERIA COBRE PARA N°8 CON LLAVE DE CORTE EN CADA UNA DE LAS BAJADAS AL MOBILIARIO O VITRINA DE GASIS
- CANALIZACION EN TUBERIA COBRE PARA N°9 CON LLAVE DE CORTE EN CADA UNA DE LAS BAJADAS AL MOBILIARIO O VITRINA DE GASIS
- CANALIZACION EN TUBERIA COBRE PARA N°10 CON LLAVE DE CORTE EN CADA UNA DE LAS BAJADAS AL MOBILIARIO O VITRINA DE GASIS
- CANALIZACION EN TUBERIA COBRE PARA N°11 CON LLAVE DE CORTE EN CADA UNA DE LAS BAJADAS AL MOBILIARIO O VITRINA DE GASIS
- CANALIZACION EN TUBERIA COBRE PARA N°12 CON LLAVE DE CORTE EN CADA UNA DE LAS BAJADAS AL MOBILIARIO O VITRINA DE GASIS
- CANALIZACION EN TUBERIA COBRE PARA N°13 CON LLAVE DE CORTE EN CADA UNA DE LAS BAJADAS AL MOBILIARIO O VITRINA DE GASIS
- CANALIZACION EN TUBERIA COBRE PARA N°14 CON LLAVE DE CORTE EN CADA UNA DE LAS BAJADAS AL MOBILIARIO O VITRINA DE GASIS
- CANALIZACION EN TUBERIA COBRE PARA N°15 CON LLAVE DE CORTE EN CADA UNA DE LAS BAJADAS AL MOBILIARIO O VITRINA DE GASIS
- CANALIZACION EN TUBERIA COBRE PARA N°16 CON LLAVE DE CORTE EN CADA UNA DE LAS BAJADAS AL MOBILIARIO O VITRINA DE GASIS
- CANALIZACION EN TUBERIA COBRE PARA N°17 CON LLAVE DE CORTE EN CADA UNA DE LAS BAJADAS AL MOBILIARIO O VITRINA DE GASIS
- CANALIZACION EN TUBERIA COBRE PARA N°18 CON LLAVE DE CORTE EN CADA UNA DE LAS BAJADAS AL MOBILIARIO O VITRINA DE GASIS
- CANALIZACION EN TUBERIA COBRE PARA N°19 CON LLAVE DE CORTE EN CADA UNA DE LAS BAJADAS AL MOBILIARIO O VITRINA DE GASIS
- CANALIZACION EN TUBERIA COBRE PARA N°20 CON LLAVE DE CORTE EN CADA UNA DE LAS BAJADAS AL MOBILIARIO O VITRINA DE GASIS